

1	湖南新商 湖南商 术	称
	雷特 务公 务职 学院	电子 业技

说明：1. 案
2. 案

在现代
一记天
2020 上

以“校中
职财务管
制”人才

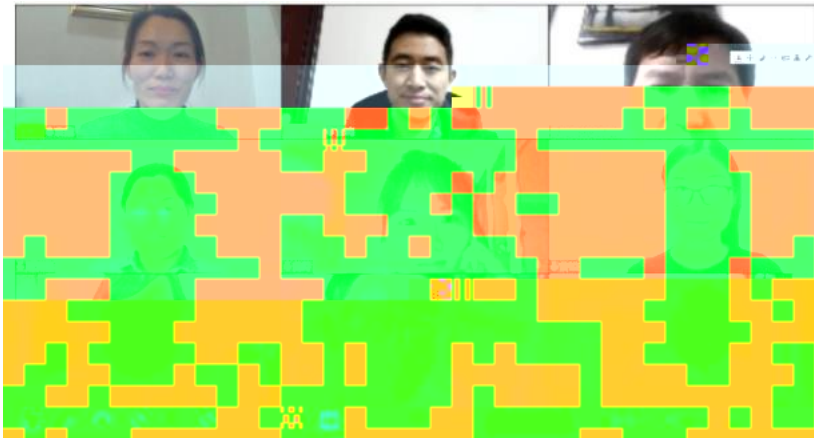
例类
例特

填写：招生招
应从试点工作

型案例汇

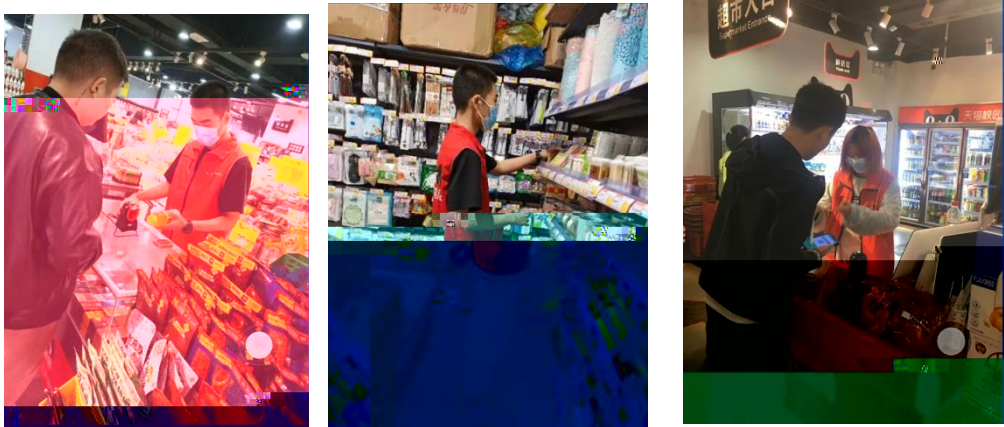
案例类型	描述
三教改革	学, 采用线 投身学习, 学习与抗疫 学
人才培养	学模式 人才培养模 人 程 “双导师” 生素质 作方式
师资队伍、三教改革 推广价值上进行描述	

2020





2



3

19统计与会计3

签到 问卷 抢答 选人 评分 测验 活动库

抢答 03-10 16:40

调查时间和调查单位的...
调查单位与填报单位的关系是()。A、二者是一致的 B、二者有时是一致的 C、二者没有关系 D、调查单位大于...

调查员是谁?
选人 03-10 16:32

某市规定2019年工业经济活动成果年报呈报时间是2020年1月31日,其调查时间为()。

调查单位和填报单位...

调查单位和填报单位...

(未)

